

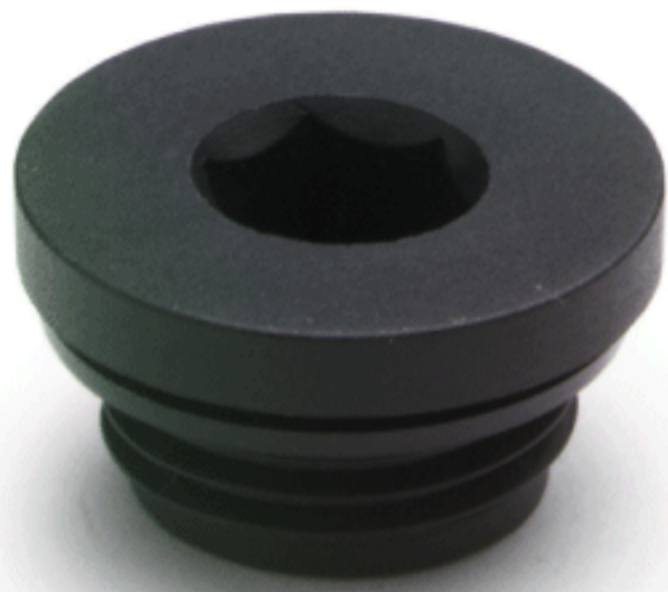
TCE.

ELESA 原创设计

内六角形油塞

- 玻璃纤维加固聚酰胺基(PA)高科技聚合体材料。耐溶剂、机油、油脂以及其他化学溶剂。
- 黑色标准色，亚光饰面。
- NBR合成橡胶扁平密封环。
- 最高连续工作温度130°C。

在拧紧油塞时，建议要有足够的拧紧力矩(参见下表)，以确保最佳的密封性，并且不会产生任何弹性变形情况。推荐的拧紧力矩是实验室在室温(23°C)，并且油塞、密封环和油的罐壁完全清洁的情况下，进行试验的结果。



TMA.

ELESA 原创设计

磁性油塞

- 铝合金P-AlCu5.5Pb Bi材料，符合UNI规定9002/5。
- 亚光阳极氧化铝板，标“磁性”文字并带图标符号。
- NBR合成橡胶扁平密封环。
- 特殊合金的磁性件，以吸住油液中金属颗粒物质。

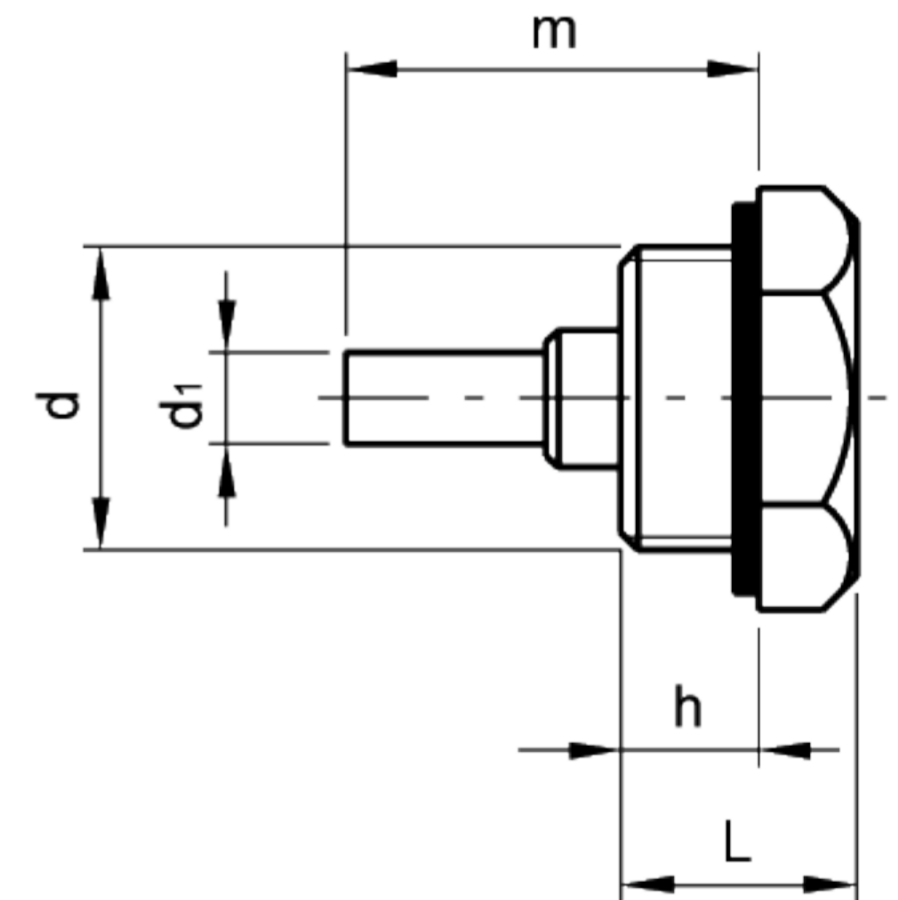
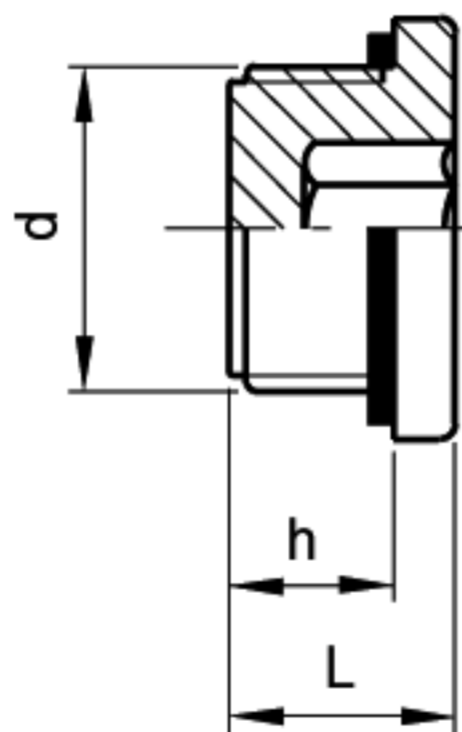
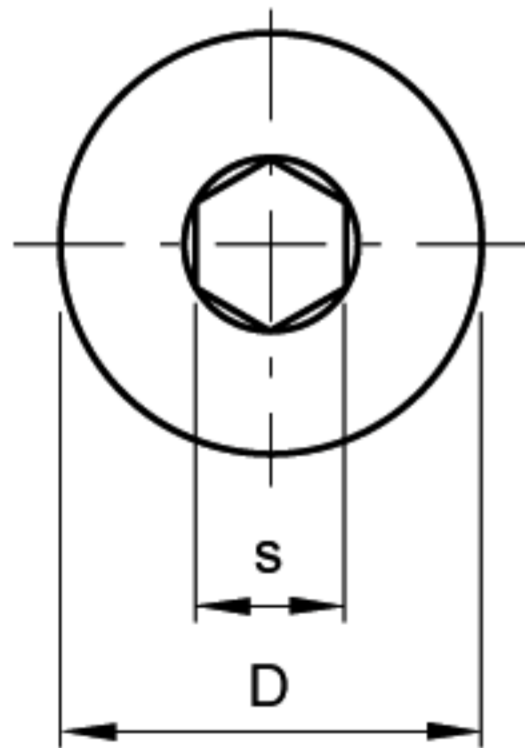


11

582

液压系统配件

Extended Range
see E+G Supplement
2004



标准件		主尺寸					拧紧力矩	重量
代码	型号	d	h	s	L	D	[N*m]	g
161034	TCE.3/8	G 3/8	9	8	13	22	3 to 5	5
161035	TCE.1/2	G 1/2	11	10	15	28	3 to 4	8
161036	TCE.3/4	G 3/4	12	12	16.5	32	3 to 5	14

标准件		主尺寸						拧紧力矩	重量
代码	型号	d	h	s	L	d1	m	[N*m]	g
59791	TMA.1/4	G 1/4	9	19	15.5	6	30	8 to 10	15
59801	TMA.3/8	G 3/8	9	22	15.5	8	30.5	8 to 10	22
59811	TMA.1/2	G 1/2	11	26	18	8	34	10 to 15	30
59821	TMA.3/4	G 3/4	12	32	20	8	36	10 to 15	44



"ELESA" and "GANTERGRIF" models all rights reserved in accordance with the law. Always mention the source when reproducing our drawings.